

# Nad Betlejem w ciemną noc



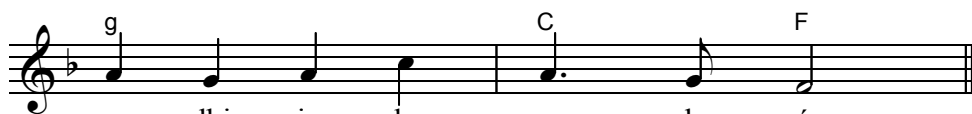
1. Nad Be - tle - jem w cie - mną noc  
2. Pa - stu - szko - wie, ja - ką pieśń  
3. Do Be - tle - jem prę - dko śpiesz,  
4. W twa - rdym zło - bie le - ży tam



śpie - wał pieśń a - nio - łów chór.  
sły - sze - li - ście w no - cy tej?  
zo - staw sta - da po - śród pól,  
Je - zus, nie - ba, zie - mi Pan.



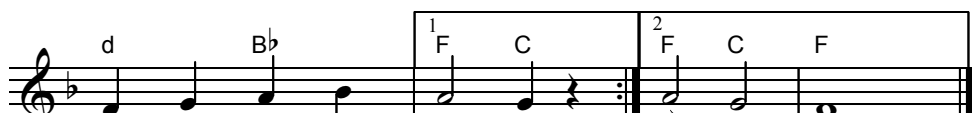
Ich ra - do - sny, cu - dny głos  
Ja - każ to ra - do - sna wieść  
gdyż a - nie - lska gło - si wieść,  
Chcie - jmy Mu w po - ko - rze wznieść



o - dbi - ja - ło e - cho gór.  
by - ła tam na - tchnie - niem jej?  
że się tam na - ro - dził Król!  
u - wie - lbie - nie, chwa - łą, cześć.



Gło - - - - - ri - a



in e - xce - lsis De - o! De - o!